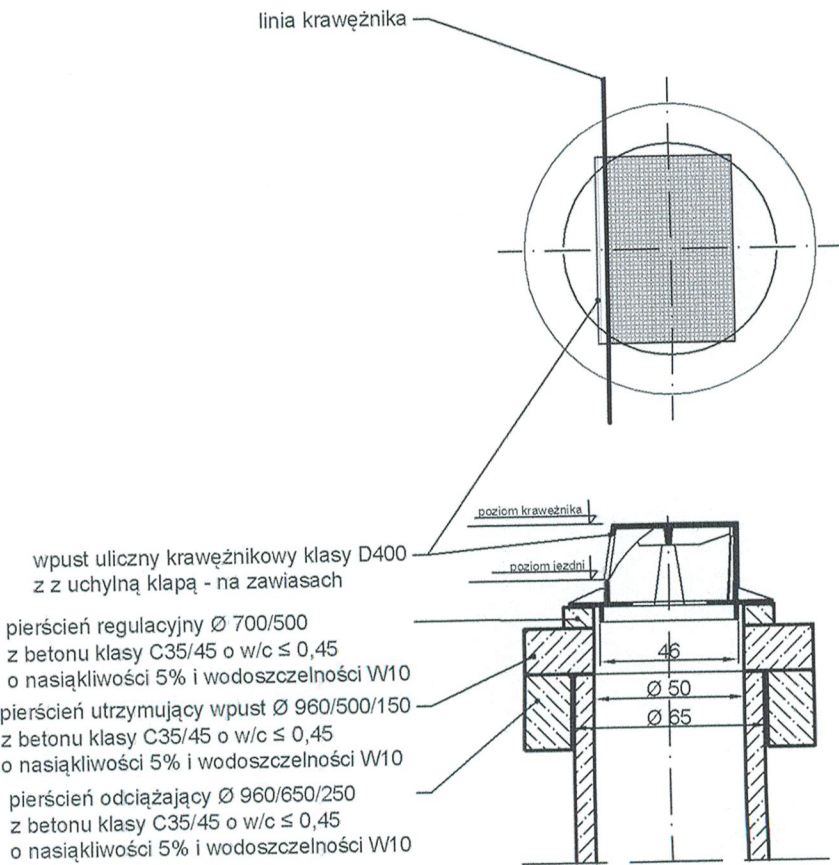


STUDZIENKA ŚCIEKOWA BETONOWA Ø 500 mm

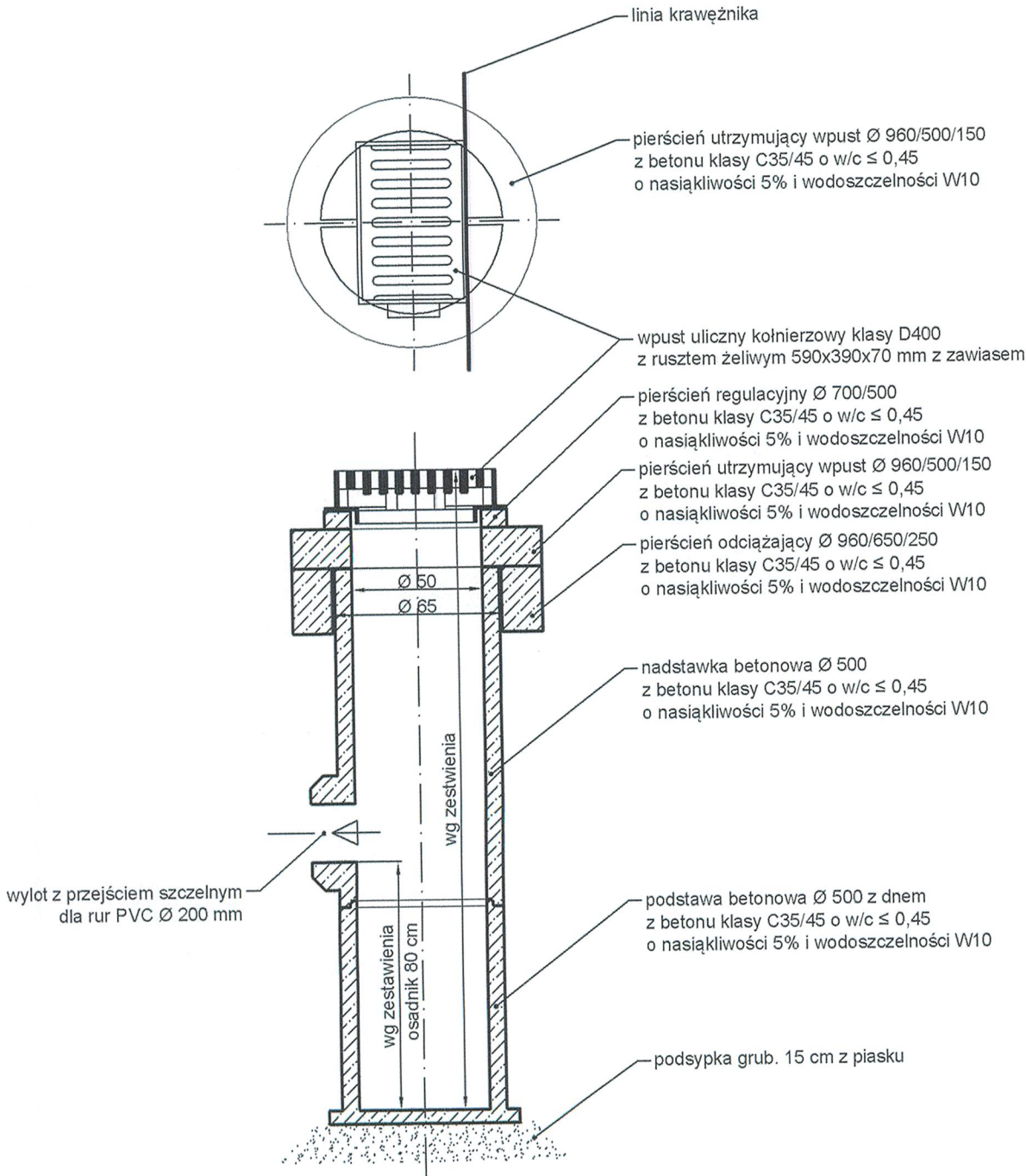
Schemat montażowy



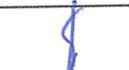
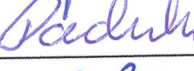

Skala 1:25

WPUST KRAWĘŻNIKOWY



WPUST JEZDNIOWY



		Pracownia: 60-682 Poznań, os. B. Śmiałego 30/75, tel: (61) 622 95 18, fax: (61) 622 95 19 www.prosystem-poznan.pl e-mail : biuro@prosystem-poznan.pl	
Investor / Inwestor		 Gmina Suchy Las 62-002 Suchy Las, ul. Szkolna 13	
Branch / Branża	SANITARNA	Project Phase / Stadium dokumentacji PROJEKT BUDOWLANY	
Investment / adres Nazwa inwestycji / adres	Budowa dróg wraz z kanalizacją sanitarną i budowa lokalnego systemu kanałów deszczowych w rejonie ulicy Diamantowej w Suchym Lesie		
Theme Temat	Projekt budowlany kanalizacji deszczowej w rejonie ulicy Diamantowej w Suchym Lesie - ETAP II a		
Collaboration / Zespół projektowy :		Number of qualification Numer uprawnień	Signature / Podpis
Designer Projektował	mgr inż. Katarzyna Pszczółkowska	WKP/0089/POOS/03	
Verification Sprawdzający	mgr inż. Grzegorz Padurski	WKP/0138/POOS/04	
Director Dyrektor	mgr inż. Julian Kaluba	68/87/Pw	
Drawing content Treść rysunku STUDZIENKA ŚCIEKOWA Ø 500 mm Schemat montażowy			
Project number Numer projektu	Date Data	Scale Skala	Number draught Numer rysunku
97/2013	08.2015	1:25	5
Version / Wersja "C"			
Attention ! All rights reserved. / Wszelkie prawa zastrzeżone ! Powielanie lub wykorzystywanie niezgodnie z przeznaczeniem i bez zgody B.P. i R.I. PROSYSTEM zabronione !			